

# 安心と充実

## 快適なサービスで

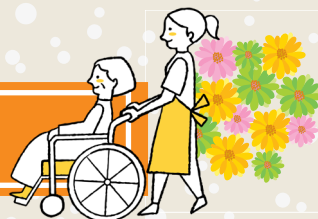
## 穏やかな生活を



1 ユニット 9 名× 2（定員 18 名）の小規模な共同生活住居において、認知症状をお持ちの皆様が、生活の中で役割を持ちながら健やかに暮らせる様にお手伝いします。ご自身で「出来ること」には積極的に取り組んでいただき、介助が必要な場合はスタッフがしっかりと支援いたします。その中で社会性を感じ、皆様にとって安心し、穏やかで落ち着いた生活を送れるよう、関係性を大切にしています。



## サービスの内容



### 健康管理

日常的な健康管理を行い、体調に変化が生じた場合でも協力医療機関と連携し 24 時間連絡がとれる体制となっています。

### 生活相談

利用者様が抱えている生活上の様々な悩み、不安等に耳を傾け寄り添い支えます。



### 日常生活

個々の生活習慣に配慮し、『できる所の見守り』と困っている所の支援を行います。これまでの役割等に配慮しながら、ご本人様に合った活動を支えていきます。

### 看取りケア

穏やかな日々の暮らしの場で安らかな旅立ちを迎えられるように、さまざまな職種のスタッフが協力して、利用者様とご家族様に寄り添い支えます。

### 地域ケア

住み慣れた地域で最後まで生活が送れるように、法人内外の組織や地域住民の方々との連携を図り支援します。



## 入居に関する案内



### 対象となる方

認知症の診断があり、要支援 2 から要介護 5 と認定された方。栃木市に住所を有している方。認知症による様々な症状をお持ちの方にも対応いたします。

### 入居をご検討の方へ

担当のケアマネジャーに相談していただくか、お気軽に直接ご連絡ください。



### 面会・外出・外泊

いつでも可能です。外出・外泊は予定が決まりましたら早めにお知らせ下さい。

※各種感染症対策として制限をさせていただく場合もございます、詳しくはお問い合わせください。



## 料金一覧



### 入居費の合計金額

月額 131,400 円

### 入居費の内訳

家賃	56,000 円
食費	50,400 円
管理費	25,000 円

### 介護保険（1 割負担分）

要支援 2	22,785 円
要介護 1	22,907 円
要介護 2	23,971 円
要介護 3	24,701 円
要介護 4	25,188 円
要介護 5	25,705 円

- 1：負担割合に応じ 2 割、または 3 割負担となります。 2：医療費、理美容、おむつ代等別途費用となります。  
3：介護保険（1 割負担分）は介護報酬 1 単位あたりの単価 10.14 円（地域区分：7 級地）加算込みの金額です。  
4：利用に応じて別途加算があります。 5：上記は 30 日基準での金額です。





**Instagram**

更新中です♪  
ぜひご覧ください

スマホで簡単  
アクセス♪

Follow Me!

FBKAIGO\_INSTA

**協力医療  
機関**

中元内科医院    今泉歯科医院  
わたらせ在宅診療所

**アクセス方法**

栃木 I C から車で 15 分

**利用定員**

定員 18 名・2 ユニット  
(1 ユニット 9 名)

お問い合わせはこちらまで

**☎ 0282-25-6922**  
**FAX 0282-25-6923**

〒328-0027 栃木県栃木市今泉町 2 丁目 8 番 40-2



 **エフビー介護サービス株式会社**

本社 〒385-0021 長野県佐久市長土呂 159-2 TEL 0267-88-8188 FAX 0267-65-8809



<http://www.fb-kaigo.co.jp>



25-1101

利用者様のために：  
すべては  
地域密着 24 時間 365 日

## 認知症対応型共同生活介護 グループホーム エフビー今泉

ご案内



エフビー介護サービス株式会社