

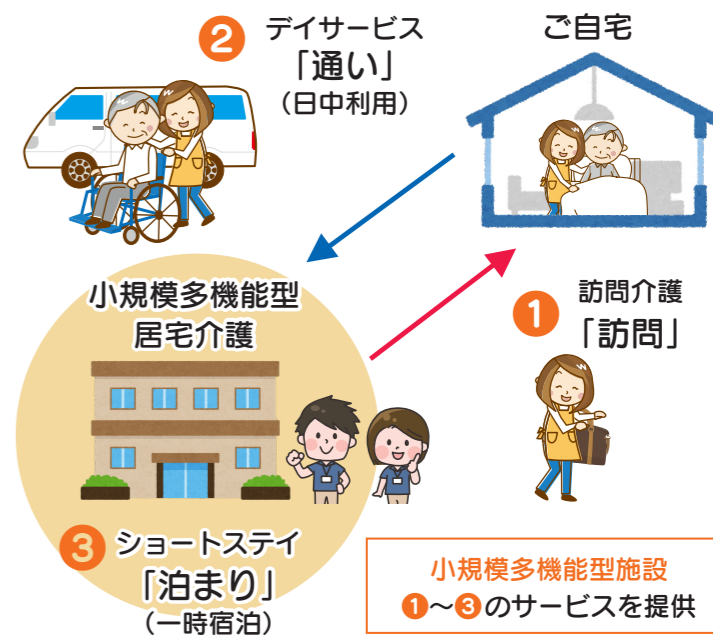
小規模多機能型居宅介護とは…

住み慣れた家・地域で継続して生活するために、利用者様の容態や希望に応じて「通い」「訪問」「泊まり」を組み合わせ提供するサービスです。



一つのサービスで「通い（デイサービス）」「宿泊（ショートステイ）」「訪問（ホームヘルプ）」が全部そろっています。介護を必要とする方にご自宅からの「通い」「泊まり」、ご自宅への「訪問」など3種類の介護サービスを24時間365日の体制で、柔軟に組み合わせてご提供します。利用者様が可能な限り自立した日常生活が送ることができるよう、利用者様・ご家族様の希望や、状態、状況の変化に柔軟に即対応できる安心の場所です。また小規模多機能型居宅介護と併用で訪問看護・訪問リハ・福祉用具貸与・居宅療養管理指導も利用できます。

サービス提供のイメージ図



あったかほ一む下野堂の一日の流れ

	7:00	8:00	9:00	10:00	11:00	12:00	13:00	14:00	15:00	16:00	17:00	18:00	19:00	20:00	21:00	22:00～6:00
通いサービス			送迎	機能訓練 入浴	昼食			レクリエーション おやつ・体操		送迎						
宿泊サービス	起床 食事		そのまま通いサービスをご利用いただくことも可能です									夕食	就寝			
訪問サービス	24時間随時ケアプランや状況に応じ訪問いたします															

※上記は一例です。ご利用時間等、利用者様に合わせて柔軟に対応いたします。

ご利用例

利用者様の情報と背景

お名前：A様 年齢：80歳 介護度：要介護2
ご家族と同居されています。日中はおひとりで過ごされることが殆ど。ご家族は帰りが遅くなる事が多く、A様の日中をご心配されています。



A様にご利用された週間プラン

	月	火	水	木	金	土	日
午前	ご自宅で 過ごされます	通い (9時～16時)	ご自宅	通い (9時～16時)	ご自宅	通い (9時～宿泊)	朝食後、ご自宅へ
午後			訪問		訪問		ご自宅で 過ごされます
夜間	ご自宅	ご自宅	ご自宅	ご自宅	ご自宅	宿泊	



※利用者様のご都合にあわせて、様々な組み合わせができます。お気軽にご相談ください。



もうひとつの我が家として…



【訪問】

- ・通いと同一スタッフが訪問
- ・状態に合わせてサービス内容を変えられます
- ・24時間の支え

【泊り】

- ・通いの延長で泊まれます
- ・急な時でも泊まれます
- ・通いと同一場所でスタッフが対応

【通い】

- ・少人数できめ細かいケアとなじみの関係ができます
- ・入浴と昼食のみの短時間利用、早朝から夜まで長時間利用など固定された時間枠がありません
- ・来られないときは変わりにご自宅へ訪問します



料金一覧



実費利用料 / 1回

朝食	400円
昼食	650円
夕食	550円
配食	600円
宿泊	2,500円
その他 理美容代・おむつ等	実費

介護保険 / 月額 (1割負担分) ※

① ケアライフ下野堂をご利用の方

要支援1	3,109円
要支援2	6,281円
要介護1	9,423円
要介護2	13,849円
要介護3	20,144円
要介護4	22,233円
要介護5	24,516円

② ①以外の方

要支援1	3,450円
要支援2	6,972円
要介護1	10,458円
要介護2	15,370円
要介護3	22,359円
要介護4	24,677円
要介護5	27,209円

※負担割合に応じ2割・3割負担となります。その他各種加算費用がかかる場合がございます。



利用者様のために
 ……
 すべては
 地域密着24時間365日



BLOG 更新中です♪
 ぜひご覧ください

あったかほーむ下野堂 検索

スマホで簡単アクセス!



利用定員
 登録定員 29 名
 (通い定員 15 名/日 宿泊定員 8 名/日)

併設施設のご紹介
 ●有料老人ホーム ケアライフ下野堂
 入居定員 14 名 (全室個室)

お問い合わせはこちらまで

☎ 0495-71-8518 FAX 0495-71-8528

〒367-0063 埼玉県本庄市下野堂 1-14-12

エフビー介護サービス株式会社

本社 〒385-0021 長野県佐久市長土呂 159-2 TEL 0267-88-8188 FAX 0267-65-8809



http://www.fb-kaigo.co.jp



小規模多機能

あったかほーむ 下野堂

ご案内

エフビー介護サービス株式会社