

安心と充実

快適なサービスで 穏やかな生活を



「ケアライフ聖」は、原則 65 歳以上の要介護者を対象にした住宅型有料老人ホームです。全室個室の居室にはエアコン・床暖房・スプリンクラーが設置されており、30 名様の入居が可能です。共有スペースには各階食堂、談話室、洗面所、浴室、洗濯室があり、毎日の生活をより安心して過ごせるよう、看護、介護等の資格を持ったスタッフが心をこめてお世話させていただきます。



ケアライフ聖の一日の流れ



6:30	起床	スタッフが皆様のお部屋を回り、さわやかな朝の目覚めをお手伝いします。
7:00	朝食	一日の始まりは朝食から。体調管理のためのバイタルチェックのあと、お食事を召し上げていただきます。朝食後は、入浴、リビングでテレビ鑑賞、団欒、レクリエーションなど思い思いの時間を過ごしていただきます。
9:30	思い思いの楽しみ方	参加自由なレクリエーションやイベントなど。日々のイベント情報は事前にご確認いただけます、楽しみのひとつに加えておいてください。
12:00	昼食	栄養バランスのとれた食事は毎日の楽しみ。和やかなひと時をお過ごしください。
15:00	レクリエーション／お茶	スタッフが考えたレクリエーション、体操など皆様と共に楽しいひと時を過ごします。その後はティータイム等で、ゆっくりお話しなど楽しんでいただけます。
17:30	夕食	一日の食の締めくくりです。家族団欒のような雰囲気です。和やかなひと時をお過ごしください。
21:00	消灯	ご就寝後はスタッフが定期的に巡回します。緊急コールにもしっかりと対応できる体制をとっております。

上記はあくまでも、ケアライフ聖での生活をイメージしていただきやすくなるための一例です。実際の生活スタイルやスケジュールは、季節や気候、また利用者様さまの体調などによっても大きく変わりますので、あらかじめご了承ください。



私たちが大切にしている4つのケア



個別ケア
ひとりひとりが歩んでこられた**人生への理解と共感**に基づき、**笑顔と生きがい**と役割を持ち続けられるように、**自立支援**を基盤としたケアを行います。

看取りケア
穏やかな日々の暮らしの場で安らかな旅立ちをお迎えられるように、**さまざまな職種**のスタッフが**協力**して、利用者様とご家族様に寄り添い支えます。

認知症ケア
認知症の正しい理解に基づき、ひとりの「**人**」としての**尊厳**を大切に、**その人らしく安心**して過ごせる居場所と関わりを提供します。

地域ケア
住み慣れた地域で安心して最期まで生活が送れるように、法人内外の組織や**地域住民の方々との連携**を図り支援します。



サービス紹介



レクリエーション

塗り絵・ちぎり絵・編み物・将棋などのゲーム・家庭菜園など趣味活動やグループ活動を行います。



体操・機能訓練

体操やご希望に応じた機能訓練を行います。また専任の OT(作業療法士) による個別のリハビリ対応も受け付けています。

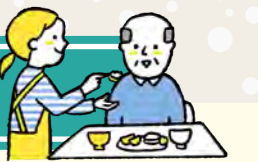


お食事

普通食・減塩食・嚥下困難食・刻み食・ミキサー食など、利用者様の身体状況や嚥下状況に合わせて提供いたします。



料金一覧



月額 ※ 30 日基準	140,200 円
内 訳	居室費 50,000 円
	食費 49,200 円
	管理費 41,000 円 ※ 10 月～3 月の冬季期間は管理費 3,300 円増



その他、別途費用	
介護保険	1 割～3 割負担分
生活日用品	理美容代・おむつ等
医療費等	医療費・病院への交通費等
介護保険外サービス	通院などの付き添い介助等

●：敷金は居室費の 2 ヶ月分です、退去時に敷金からクリーニング費用等を差し引かせて頂きます。



利用者様のために：
 すべては
 地域密着24時間365日

BLOG 更新中です♪
 ぜひご覧ください

浅茅陽だまり便り 検索

スマホで簡単アクセス♪

協力医療機関

荻原医院
 佐久心臓血管クリニック



アクセス方法

【車】「佐久平駅」より5分
 【電車】「佐久IC」より1分

利用定員

定員 30名
 全室個室 (約13㎡)

お問い合わせはこちらまで

☎ 0267-66-7866 FAX 0267-88-5188

〒385-0021 長野県佐久市長土呂174番地1



介護付き有料老人ホーム ケアライフ 聖

入居のご案内