

# 安心と充実

## 快適なサービスで 穏やかな生活を



ケアライフ柳原第3は、1階に「あったかほーむ柳原」（29名定員の看護小規模多機能介護事業所）を。2階には「ケアライフ柳原第3」（14名定員の住宅型有料老人ホーム）を併設した複合施設となります。併設の看護小規模多機能型居宅介護をご利用いただきますと、24時間365日の体制で看護師による看護ケアを受けることも可能です。



### ケアライフ柳原第3の一日の流れ



7:00	起床	スタッフが皆様のお部屋を回り、さわやかな朝の目覚めをお手伝いします。
8:00	朝食	一日の始まりは朝食から。体調管理のためのバイタルチェックのあと、お食事を召し上げていただきます。朝食後は、入浴、リビングでテレビ鑑賞、団楽、レクリエーションなど思い思いの時間を過ごしていただきます。
9:30	思い思いの楽しみ方	参加自由なレクリエーションやイベントなどもございます。日々のイベント情報は事前にご確認いただけます、楽しみのひとつに加えておいてください。
12:00	昼食	栄養バランスのとれた食事は毎日の楽しみ。和やかなひと時をお過ごしください。
14:00	レクリエーション／お茶	スタッフが考えたレクリエーション、体操など皆様と共に楽しいひと時を過ごします。その後はティータイム等で、ゆっくりお話など楽しんでいただけます。
18:00	夕食	一日の食の締めくくりです。家族団楽のような雰囲気でお過ごしください。その後就寝まで、思い思いの過ごし方でおくつろぎください。
21:00	消灯	ご就寝後はスタッフが定期的に巡回します。緊急コールにもしっかりと対応できる体制をとっております、なにかございましたら遠慮なくご連絡ください。

上記はあくまでも、ケアライフ柳原第3での生活をイメージしていただきやすくなるための一例です。実際の生活スタイルやスケジュールは、季節や気候、また利用者様さまの体調などによっても大きく変わりますので、あらかじめご了承ください。

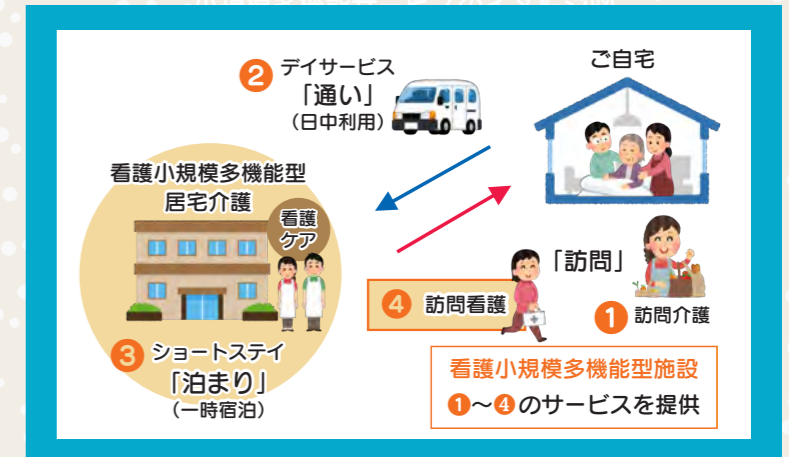


### 併設サービス事業所紹介



#### 看護小規模多機能 あったかほーむ柳原

住み慣れた家・地域で継続して生活するために、利用者様の容態や希望に応じて「通い」「泊まり」「訪問介護」「訪問看護」を組み合わせ提供するサービスです。



### サービス紹介



レクリエーション

塗り絵・ちぎり絵・編み物・将棋などのゲーム・家庭菜園など趣味活動やグループ活動を行います。



体操・機能訓練

体操やご希望に応じた機能訓練を行います。また専任のOT(作業療法士)による個別のリハビリ対応も受け付けています。

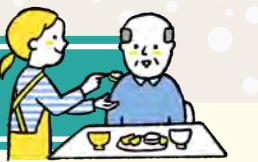


お食事

普通食・減塩食・嚥下困難食・刻み食・ミキサー食など、利用者様の身体状況や嚥下状況に合わせて提供いたします。



### 料金一覧



月額 ※30日基準	(トイレ有り)	156,136円	(トイレ無し)	147,136円
	居室費	63,000円	食費	54,000円
内訳	食費	61,236円		管理費
	管理費	31,900円		



その他、別途費用	
介護保険	1割～3割負担分
生活日用品	理美容代・おむつ等
医療費等	医療費・病院への交通費等
介護保険外サービス	通院などの付き添い介助等

●：食費8%、管理費10%の税込み価格です。 ●：敷金は居室費の3ヶ月分です。



利用者様のために：  
 すべては  
 地域密着24時間365日

BLOG 更新中です♪  
 ぜひご覧ください

あったかほーむ柳原 検索

スマホで簡単アクセス♪

協力医療機関

長野市保健医療公社  
 長野市民病院  
 医療法人愛和会  
 愛和病院



アクセス方法

【車】「須坂長野東 IC」より車で 20 分  
 【電車】「柳原駅」より徒歩 5 分

利用定員

定員 30 名  
 全室個室 (約 13㎡)

お問い合わせはこちらまで

☎ 026-217-3622 FAX 026-217-3256

〒381-0017 長野県長野市小島 788-2



有料老人ホーム

# ケアライフ柳原第3

入居のご案内