

# 安心と充実

## 快適なサービスで 穏やかな生活を



住宅型有料老人ホーム「ケアライフエフビー日高」はプライベート空間を確保しながらも、介護支援が必要になった場合には、介護保険を使い訪問介護等の介護サービスをご利用いただけます。日常生活のちょっとした不安にも24時間体制でスタッフが対応しますので、重度要介護の方であっても安心してお過ごしいただける、高齢者向けの居住施設です。

### ケアライフエフビー日高の一日の流れ

7:00	起床	スタッフが皆様のお部屋を回り、さわやかな朝の目覚めをお手伝いします。
8:00	朝食	一日の始まりは朝食から。体調管理のためのバイタルチェックのあと、お食事を召し上げていただきます。朝食後は、入浴、リビングでテレビ鑑賞、団楽、レクリエーションなど思い思いの時間を過ごしていただきます。
9:30	思い思いの楽しみ方	参加自由なレクリエーションやイベントなどもございます。日々のイベント情報は事前にご確認いただけます、楽しみのひとつに加えておいてください。
12:00	昼食	栄養バランスのとれた食事は毎日の楽しみ。和やかなひと時をお過ごしください。
14:00	レクリエーション／お茶	スタッフが考えたレクリエーション、体操など皆様と共に楽しいひと時を過ごします。その後はティータイム等で、ゆっくりお話など楽しんでいただけます。
18:00	夕食	一日の食の締めくくりです。家族団楽のような雰囲気でお過ごしください。その後就寝まで、思い思いの過ごし方でおくつろぎください。
21:00	消灯	ご就寝後はスタッフが定期的に巡回します。緊急コールにもしっかりと対応できる体制をとっております、なにかございましたら遠慮なくご連絡ください。

上記はあくまでも、ケアライフエフビー日高での生活をイメージしていただきやすくなるための一例です。実際の生活スタイルやスケジュールは、季節や気候、また利用者様の体調などによっても大きく変わりますので、あらかじめご了承ください。

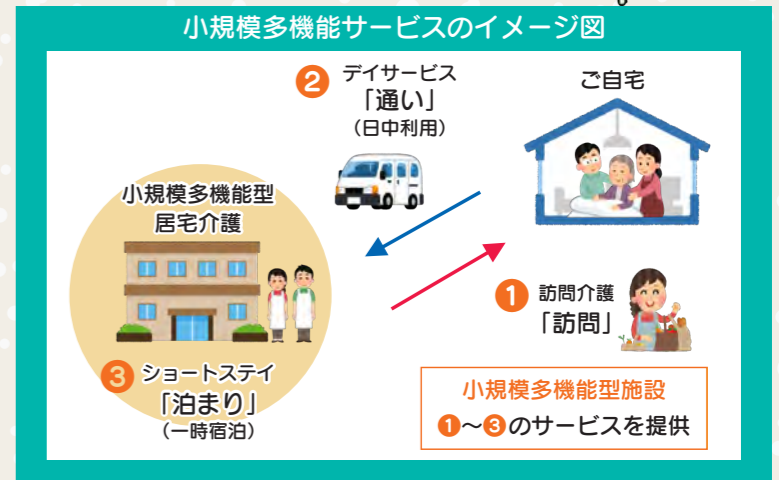


## 併設サービス事業所紹介



### 小規模多機能 あったかほーむ 日高

小規模多機能は住み慣れた家・地域で継続して生活するために、利用者様の容態や希望に応じて「通い」「訪問」「泊まり」を組み合わせ提供のサービスです。



## サービス紹介



レクリエーション

塗り絵・ちぎり絵・編み物・将棋などのゲーム・家庭菜園など趣味活動やグループ活動を行います。



イベント

利用者様一同に会しての食事の時間や、毎月のアクティビティでは、共用リビングに楽しい笑い声が満ちています。



お食事

ホーム内の畑で育てた野菜や、旬の食材も用いて、四季折々の美味しさ・楽しさが感じられるお食事をご提供しています。



## 料金一覧



月額 ※30日基準	(トイレ有り)	146,416円	(トイレ無し)	137,416円
	居室費	63,000円	居室費	54,000円
	食費	51,516円		
	管理費	31,900円		



その他、別途費用	
介護保険	1割～3割負担分
生活日用品	理美容代・おむつ等
医療費等	医療費・病院への交通費等
介護保険外サービス	通院などの付き添い介助等

●：食費8%、管理費10%の税込み価格です。 ●：敷金は居室費の3ヶ月分です。





利用者様のために：  
 すべては  
 地域密着24時間365日

BLOG 更新中です♪  
 ぜひご覧ください

エフビー日高 徒然日記 検索

スマホで簡単アクセス♪

「あたたかい心、  
 やさしい手」  
 「24時間365日」  
 利用者様を  
 サポートします



アクセス方法

【車】「前橋 IC」より10分

利用定員

入居定員 14名  
 トイレ付き 3室 トイレ無し 11室

お問い合わせはこちらまで  
**☎ 027-370-0105 FAX 027-370-6005**  
 〒 370-0003 群馬県高崎市新保田中町 678

有料老人ホーム  
**ケアライフ エフビー日高**  
 入居のご案内

