

安心と充実

快適なサービスで 穏やかな生活を



「ケアライフ中込」は、原則 65 歳以上の要介護者を対象にした住宅型有料老人ホームです。全室個室の居室にはエアコン・床暖房・スプリンクラーが設置されており、14 名様の入居が可能です。共有スペースには各階食堂、談話室、洗面所、和室、浴室、洗濯室があり、毎日の生活をより安心して過ごせるよう、看護、介護等の資格を持ったスタッフが心をこめてお世話させていただきます。



ケアライフ中込の一日の流れ



7:00	起床	スタッフが皆様のお部屋を回り、さわやかな朝の目覚めをお手伝いします。
8:00	朝食	一日の始まりは朝食から。体調管理のためのバイタルチェックのあと、お食事を召し上げていただきます。朝食後は、入浴、リビングでテレビ鑑賞、団楽、レクリエーションなど思い思いの時間を過ごしていただきます。
9:30	思い思いの楽しみ方	イベントやレクリエーションなどがある場合は、もちろん参加自由。日々のイベントやレクリエーションの情報は、事前にご確認いただけますので、楽しみのひとつに加えておいてください。
12:00	昼食	栄養バランスのとれた食事は毎日の楽しみ。色々な事を語り合いながら、和やかなひと時をお過ごしください。
14:00	レクリエーション／お茶	スタッフが考えたレクリエーション、体操など皆様と共に楽しいひと時を過ごします。その後はティータイムで、ゆっくりお話しなど楽しんでいただきます。
18:00	夕食	一日の食の締めくくりです。家族団楽のような雰囲気での出来事など語り合いたいと思います。その後就寝まで、思い思いの過ごし方でおくつろぎください。スタッフが皆様のお部屋を巡回します。
21:00	消灯	ご就寝後は、スタッフが定期的に巡回しますので、安心してごゆっくりとお休みください。また、就寝後の緊急コールにもしっかりと対応できる体制をとっております、なにかございましたら遠慮なくご連絡ください。スタッフがすぐにお部屋までお伺いします。

上記はあくまでも、ケアライフ中込での生活をイメージしていただきやすくなるための一例です。実際の生活スタイルやスケジュールは、季節や気候、また利用者様さまの体調などによっても大きく変わりますので、あらかじめご了承ください。

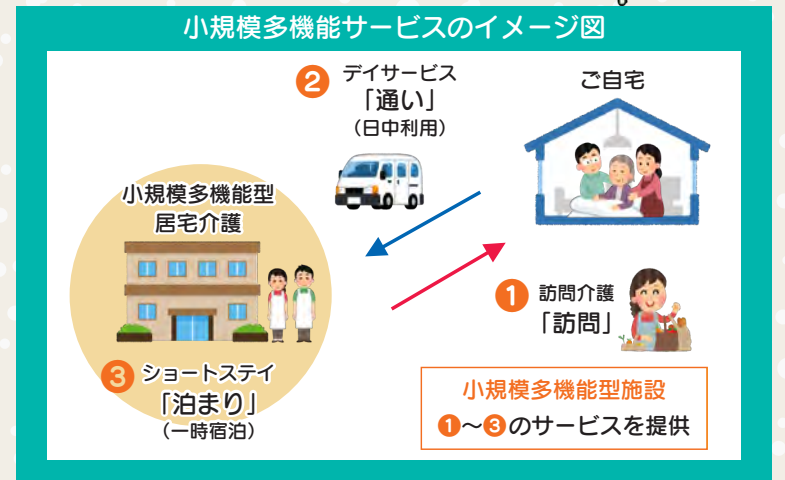


併設サービス事業所紹介



小規模多機能 あったかほーむ 中込

小規模多機能は住み慣れた家・地域で継続して生活するために、利用者様の容態や希望に応じて「通い」「訪問」「泊まり」を組み合わせ提供のサービスです。



サービス紹介



レクリエーション

塗り絵・ちぎり絵・編み物・将棋などのゲーム・家庭菜園など趣味活動やグループ活動を行います。



機能訓練

体操やご希望に応じた機能訓練を行います。また専任の OT(作業療法士) による個別のリハビリ対応も受け付けています。

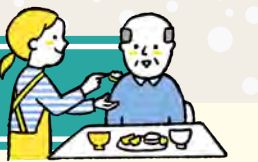


お食事

普通食・減塩食・嚥下困難食・刻み食・ミキサー食など、利用者様の身体状況や嚥下状況に合わせて提供いたします。



料金一覧



月額	(トイレ有り)	158,590 円	(トイレ無し)	149,590 円
	※ 30 日基準			
内訳	居室費	63,000 円	54,000 円	
	食費	63,690 円		
	管理費	31,900 円		



その他、別途費用	
介護保険	1 割～ 3 割負担分
生活日用品	理美容代・おむつ等
医療費等	医療費・病院への交通費等
介護保険外サービス	通院などの付き添い介助等

●：食費・管理費 10%の税込み価格です。 ●：敷金は居室費の3ヶ月分です。



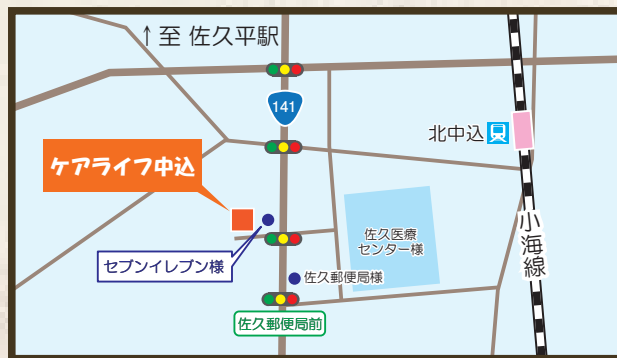
利用者様のために：
 すべては
 地域密着24時間365日

BLOG 更新中です♪
 ぜひご覧ください

佐久のおへそ なかごみ 検索

スマホで簡単アクセス♪

「あたたかい心、
 やさしい手」
 「24時間365日」
 利用者様を
 サポートします



アクセス方法
 【電車】「佐久平駅」より徒歩 10分
 【車】「佐久 IC」より 13分

利用定員
 定員 14名
 全室個室

お問い合わせはこちらまで

☎ 0267-78-3688 FAX 0267-78-3226

〒385-0051 長野県佐久市中込 3713 番地 11

エフビー介護サービス株式会社

本社 〒385-0021 長野県佐久市長土呂 159-2 TEL 0267-88-8188 FAX 0267-65-8809



<http://www.fb-kaigo.co.jp>



有料老人ホーム ケアライフ中込

入居のご案内

エフビー介護サービス株式会社