

# 安心と充実

## 快適なサービスで 穏やかな生活を



「ケアライフ下野堂」は、原則 65 歳以上の要介護者を対象にした住宅型有料老人ホームです。全室個室の居室にはエアコン・床暖房・スプリンクラーが設置されており、14 名様の入居が可能です。併設の小規模多機能型居宅介護をご利用いただきますと、24 時間 365 日の体制で看護、介護等の資格を持ったスタッフが心をこめてお世話させていただきます。



### ケアライフ下野堂の一日の流れ



7:00	起床	スタッフが皆様のお部屋を回り、さわやかな朝の目覚めをお手伝いします。
8:00	朝食	一日の始まりは朝食から。体調管理のためのバイタルチェックのあと、お食事を召し上げていただきます。朝食後は、入浴、リビングでテレビ鑑賞、団樂、レクリエーションなど思い思いの時間を過ごしていただきます。
9:30	思い思いの楽しみ方	参加自由なレクリエーションやイベントなどもございます。日々のイベント情報は事前にご確認いただけます、楽しみのひとつに加えておいてください。
12:00	昼食	栄養バランスのとれた食事は毎日の楽しみ。和やかなひと時をお過ごしください。
14:00	レクリエーション／お茶	スタッフが考えたレクリエーション、体操など皆様と共に楽しいひと時を過ごします。その後はティータイム等で、ゆっくりお話など楽しんでいただけます。
18:00	夕食	一日の食の締めくくりです。家族団樂のような雰囲気です。和やかなひと時をお過ごしください。その後就寝まで、思い思いの過ごし方でおくつろぎください。
21:00	消灯	ご就寝後はスタッフが定期的に巡回します。緊急コールにもしっかりと対応できる体制をとっております、なにかございましたら遠慮なくご連絡ください。

上記はあくまでも、ケアライフ下野堂での生活をイメージしていただきやすくなるための一例です。実際の生活スタイルやスケジュールは、季節や気候、また利用者様さまの体調などによっても大きく変わりますので、あらかじめご了承ください。

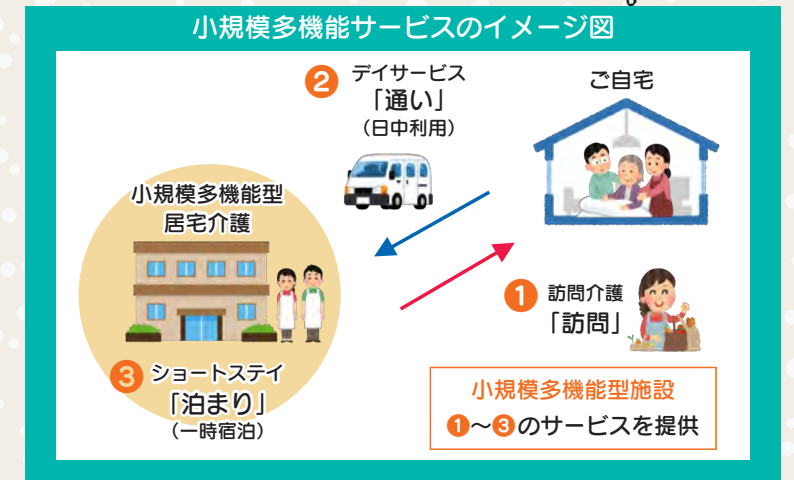


### 併設サービス事業所紹介



#### 小規模多機能 あったかほーむ 下野堂

小規模多機能は住み慣れた家・地域で継続して生活するために、利用者様の容態や希望に応じて「通い」「訪問」「泊まり」を組み合わせ提供のサービスです。



### サービス紹介



レクリエーション

塗り絵・ちぎり絵・編み物・将棋などのゲーム・家庭菜園など趣味活動やグループ活動を行います。



イベント

利用者様一同に会しての食事の時間や、毎月のアクティビティでは、共用リビングに楽しい笑い声が満ちています。

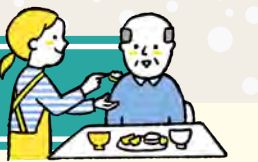


お食事

ホーム内の畑で育てた野菜や、旬の食材も用いて、四季折々の美味しさ・楽しさが感じられるお食事をご提供しています。



### 料金一覧



月額	142,290 円
※ 30 日基準	
内訳	
居室費	58,000 円
食費	51,840 円
管理費	32,450 円



その他、別途費用	
介護保険	1 割～ 3 割負担分
生活日用品	理美容代・おむつ等
医療費等	医療費・病院への交通費等
介護保険外サービス	通院などの付き添い介助等

●：食費 8%、管理費 10%の税込み価格です。 ●：敷金は居室費の 3 ヶ月分です。





利用者様のために  
 ……  
 すべては  
 地域密着24時間365日

BLOG 更新中です♪  
 ぜひご覧ください

あったかほーむ下野堂 検索

スマホで簡単アクセス♪

「あたたかい心、  
 やさしい手」  
 「24時間365日」  
 利用者様を  
 サポートします



**アクセス方法**  
 【車】「本庄児玉 IC」より10分

**利用定員**  
 入居定員 14名  
 全室個室

お問い合わせはこちらまで

☎ 0495-71-8523 FAX 0495-71-8528

〒367-0063 埼玉県本庄市下野堂 1-14-12



有料老人ホーム

# ケアライフ 下野堂

入居のご案内