

# 安心と充実

## 快適なサービスで 穏やかな生活を



ふらっと坂城は、1階に「あったかほーむ坂城」(29名定員の小規模多機能介護事業所)を。2階には「あった家ほーむ ふらっと坂城」(9名定員の住宅型有料老人ホーム)を併設した複合施設となります。小規模である為、馴染みの関係を築きやすく、認知症の方でも環境を変えずに落ち着いた生活を送っていただけるような施設を目指します。



### ふらっと坂城の一日の流れ



7:00	起床	スタッフが皆様のお部屋を回り、さわやかな朝の目覚めをお手伝いします。
7:30	朝食	一日の始まりは朝食から。体調管理のためのバイタルチェックのあと、お食事を召し上げていただきます。朝食後は、入浴、リビングでテレビ鑑賞、団樂、レクリエーションなど思い思いの時間を過ごしていただきます。
9:30	思い思いの楽しみ方	参加自由なレクリエーションやイベントなどもございます。日々のイベント情報は事前にご確認いただけます、楽しみのひとつに加えておいてください。
12:00	昼食	栄養バランスのとれた食事は毎日の楽しみ。和やかなひと時をお過ごしください。
14:00	レクリエーション/お茶	スタッフが考えたレクリエーション、体操など皆様と共に楽しいひと時を過ごします。その後はティータイム等で、ゆっくりお話など楽しんでいただけます。
18:00	夕食	一日の食の締めくくりです。家族団樂のような雰囲気でお過ごしください。その後就寝まで、思い思いの過ごし方でおくつろぎください。
21:00	消灯	ご就寝後はスタッフが定期的に巡回します。緊急コールにもしっかりと対応できる体制をとっております、なにかございましたら遠慮なくご連絡ください。

上記はあくまでも、ふらっと坂城での生活をイメージしていただきやすくなるための一例です。実際の生活スタイルやスケジュールは、季節や気候、また利用者様さまの体調などによっても大きく変わりますので、あらかじめご了承ください。

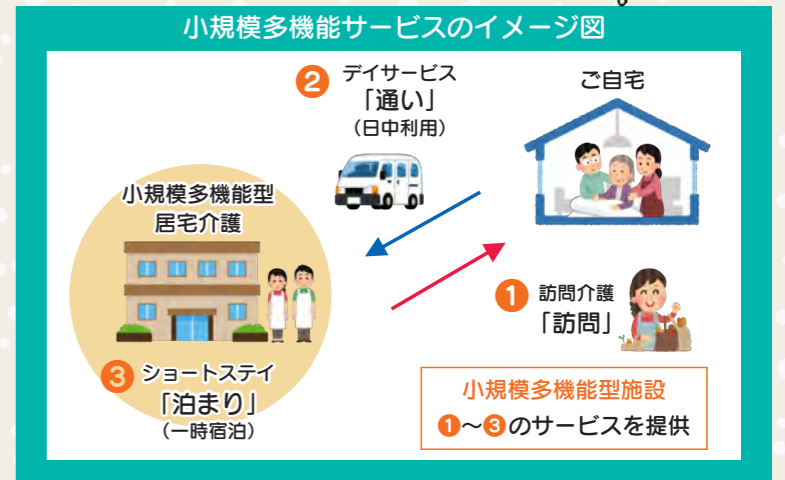


### 併設サービス事業所紹介



#### 小規模多機能 あったかほーむ坂城

小規模多機能は住み慣れた家・地域で継続して生活するために、利用者様の容態や希望に応じて「通い」「訪問」「泊まり」を組み合わせ提供サービスです。



### サービス紹介



レクリエーション

塗り絵・ちぎり絵・編み物・将棋などのゲーム・家庭菜園などの他、電動麻雀卓があり、いつでもお楽しみいただけます。



イベント

カラオケや懐かしい映画などをスクリーンの大画面でお楽しみいただける映画鑑賞会。外出レクも好評いただいております。



お食事

日常の食事はもちろん、行事食なども。皆様に美味しい食事を提供できるように心を込めてお作り致します。



### 料金一覧



月額	145,029 円
※ 30日基準	
内訳	
居室費	50,000 円
食費	57,024 円
管理費	38,005 円



その他、別途費用	
介護保険	1割～3割負担分
生活日用品	理美容代・おむつ等
医療費等	医療費・病院への交通費等
介護保険外サービス	通院などの付き添い介助等

●：食費8%、管理費10%の税込み価格です。 ●：敷金は居室費の3ヶ月分です。



利用者様のために

すべては

地域密着24時間365日



「あたたかい心、やさしい手」  
「24時間365日」  
利用者様をサポートします

利用定員及び居室数

定員9名、全室個室

協力医療機関

医療法人 武市医院

所在地

〒389-0601 長野県埴科郡坂城町大字坂城 6986 番地 1

お問い合わせ

☎ 0268-81-2200 • Fax 0268-81-2204

アクセス方法

【電車】しなの鉄道「坂城駅」より徒歩 15分

【車】上信越自動車道「坂城 IC」より 8分

BLOG 更新中です♪  
ぜひご覧ください

よってけ (^0^) ふらっと坂城 検索

スマホで簡単アクセス♪

MAP

坂城 坂城高 ふらっと坂城 田町十王宮 田町 上信越自動車道 至 坂城 IC きのの鉄道 18 ファミリーマート 信州坂城店様 KYB-YS 本社様



住宅型有料老人ホーム

あった家ほーむ ふらっと坂城

入居のご案内

